

# Technisches Datenblatt

Produktmerkmale



## Induktionsherd 1 Zone

Modell

SAP -Code

00013589



- Gerätetyp: Elektrisches Gerät
- Stromverbrauch der Zone 1 [KW]: 5

SAP -Code	00013589	Power Electric [KW]	5.000
Netzbreite [MM]	400	Wird geladen	400 V / 3N - 50 Hz
Nettentiefe [MM]	400	Anzahl der Zonen	1
Nettohöhe [MM]	348	Stromverbrauch der Zone 1 [KW]	5
Nettogewicht / kg]	12.00	Keramikglasabmessungen [mm x mm]	350 x 350

# Technisches Datenblatt

Technische Zeichnung

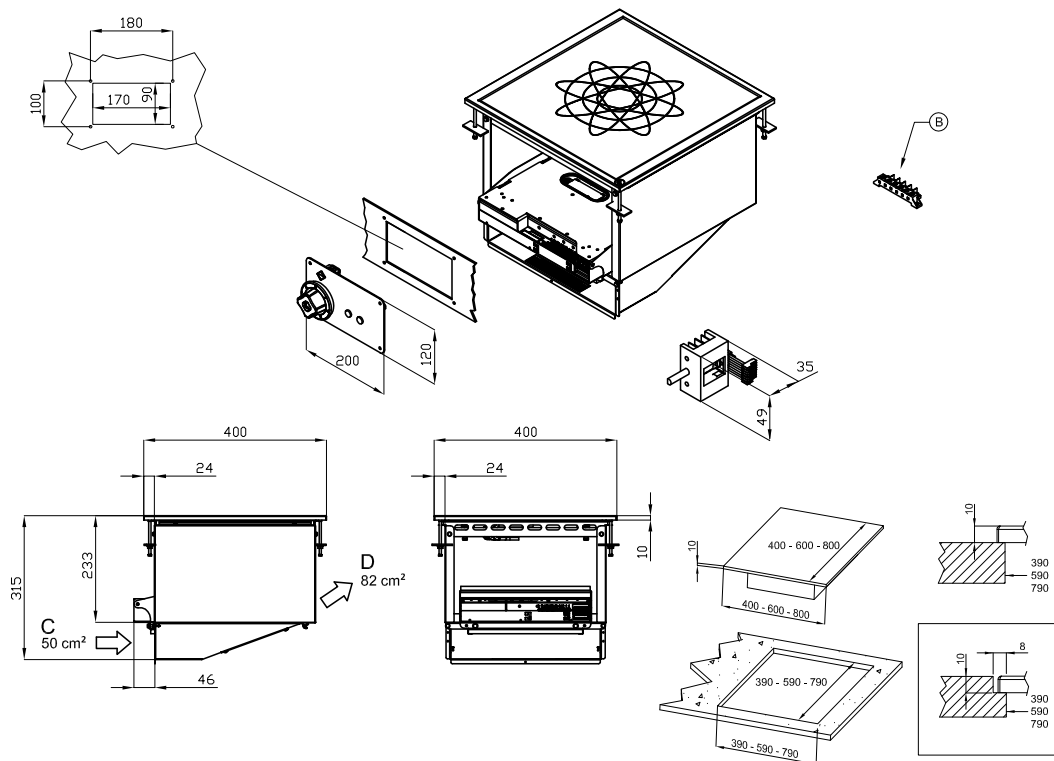


## Induktionsherd 1 Zone

Modell

SAP -Code

00013589



A	Data plate		B	Electrical connection	
---	------------	--	---	-----------------------	--

# Technisches Datenblatt

technische Parameter



## Induktionsherd 1 Zone

Modell

SAP -Code

00013589

**1. SAP -Code:**

00013589

**2. Netzbreite [MM]:**

400

**3. Nettentiefe [MM]:**

400

**4. Nettohöhe [MM]:**

348

**5. Nettogewicht / kg]:**

12.00

**6. Bruttobreite [MM]:**

470

**7. Grobtiefe [MM]:**

700

**8. Bruttohöhe [MM]:**

530

**9. Bruttogewicht [kg]:**

18.00

**10. Gerätetyp:**

Elektrisches Gerät

**11. Konstruktionstyp des Geräts:**

Drop-in

**12. Power Electric [KW]:**

5.000

**13. Wird geladen:**

400 V / 3N - 50 Hz

**14. Arbeitsplatzmaterial:**

AISI 304

**15. Dicke der Arbeitsplatte [MM]:**

2.00

**16. Anzahl der Zonen:**

1

**17. Stromverbrauch der Zone 1 [KW]:**

5

**18. Stromversorgungssteuerungstyp:**

mit Regelknöpfe

**19. Anzahl der Brenner/heißen Teller:**

1

**20. Art der elektrischen Kochzonen:**

induktiv

**21. Keramikglasabmessungen [mm x mm]:**

350 x 350